

## Nahe an echtem Glas



**19 mm Frontmaterial einseitig Acrylglas**  
**20 und 24 mm Stollenmaterial beidseitig Acrylglas**

Abmessungen:

2.780 x	1.200 x	19 mm	Maximum
250 x	40 x	19 mm	Minimum

**alle Farben sind auf der Rückseite abgebildet und in 19 mm mit rückseitiger Perlstruktur erhältlich**

**die mit \* markierten Farben sind zusätzlich auch in 20 mm und 24 mm beidseitig Acrylglas Stollenmaterial erhältlich**

## MS - Organic - Glass

**2 mm klares Acryl in Verbindung mit klaren Hochglanz- Kanten** und einer perfekten Kantenverarbeitung, sorgen für eine Optik wie echtes Glas. Dennoch bruchfest und beliebig zu bearbeiten

**Scheuerresistente Oberfläche durch spezielle Hartlackierung**

Vorderseite kann mit Logos, Schriften und Bildern graviert werden

**einsetzbar als:**

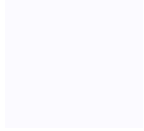
**Möbelfronten oder Verkleidungen für Küche und Wohnbereich**  
**für Objektmöbel und Ladenbau**



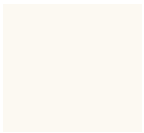
**MS-SCHUON GMBH**

Industriestrasse 6  
D-72221 Haiterbach  
Tel. +49 (0) 7456 9411-0  
Fax +49 (0) 7456 9411-29  
info@ms-schuon.de  
www.ms-schuon.de

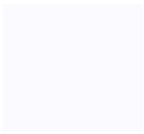
**glänzend**



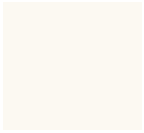
arctic white \*  
11045



white \*  
11022



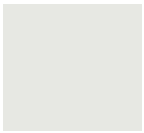
snow  
11145 farbgleich V2778



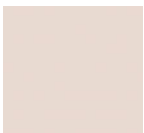
old white  
11154



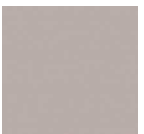
magnolia \*  
7516



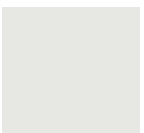
white grey  
85669



creme  
7585



kashmir \*  
7529



light grey  
85670



dark grey  
85648



mint  
5367



grey  
85474



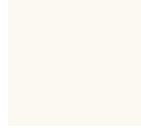
PG 2

mirror

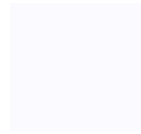
**satiniert**



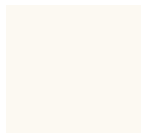
satin arctic white  
S11045



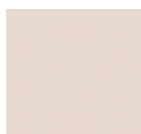
satin white  
S11022



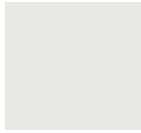
satin snow  
S11145 farbgleich 1696L



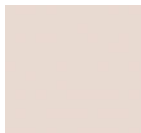
satin old white  
S111154



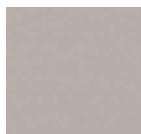
satin magnolia  
S7516



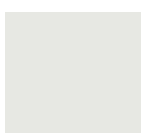
satin white grey  
S85669



satin creme  
S7585



satin kashmir  
S7529



satin light grey  
S85670



satin dark grey  
S85648



satin mint  
S5367



satin grey  
S85474